



wall cover

by decal

manual de aplicación

wall
cover
by decal

¿dónde puedo aplicarlo?

Se puede aplicar en cualquier **superficie lisa, plana y con acabados**. Incluyendo ventanas, baños, puertas, espejos, pizarras, muebles... prácticamente en cualquier lugar que pueda imaginar.

¿dónde no debo aplicarlo?

Alfombras, tejidos, ropas u otros textiles están fuera de discusión. Las fibras pueden dañar el adhesivo.

Tampoco recomendamos la aplicación de nuestro **decal wallcover** sobre ladrillos, bloques de hormigón y otras superficies porosas.

Recomendamos evitar la aplicación de **decal wallcover** en muebles lacados, así como en cualquier superficie que esté expuesta de forma regular a calor o frío extremo, ya que eso puede provocar que el material se astille, se vuelva quebradizo o sea difícil de quitar. Además, nunca coloque objetos decorados con **decal wallcover** en lavavajillas, hornos o microondas.

¿puedo aplicar decal wallcover en superficies texturizadas?

Garantizamos que **decal wallcover** se va a adherir a todas las superficies lisas y planas, pero no garantizamos que tenga la misma adherencia en superficies texturizadas.

¿puedo aplicar decal wallcover en una habitación recién pintada?

Recomendamos que se esperen 3 semanas desde que se pinta hasta que se aplica **decal wallcover**. Normalmente nos preguntan que si “estamos hablando en serio” – ¡y queremos remarcar que nos tomamos esto 100% en serio! – En el pasado descubrimos que nada destruye decal wallcover más rápido que la pintura fresca.

A pesar de que la pintura parece seca al tacto, tarda mucho tiempo – a veces varias semanas, de hecho- en “curarse”. Si **decal wallcover** se aplica antes de que la tinta esté completamente curada, puede curvarse, pelarse o caerse por completo... y puede arrancar un poco de pintura. Como regla general, NO aplique decal wallcover en paredes recién pintadas. Deje que la tinta seque por lo menos 3 semanas. **Decal wallcover** puede no funcionar en superficies con mucha textura.

Sabemos que es difícil esperar, pero lo último que queremos es que su nueva pared decal se caiga una vez está aplicada. Por lo tanto, siéntese, relájese y deje que la pintura actúe durante un tiempo.

guía de aplicación

etapa 1

preparación del sustrato

El sustrato debe estar seco, limpio y sin restos de las láminas anteriores de papel de pared.

Si es necesario quitar una capa anterior de papel de pared con pegamento húmedo, siga las instrucciones del fabricante del papel de pared o del pegamento húmedo.

Si es necesario, limpie con un cepillo suave o con una toalla limpia para eliminar el polvo o las partículas de la pared y corte todas las irregularidades visibles.

**Realice una limpieza final con agua tibia usando una toalla suave.
Deje que la superficie se seque antes de aplicar los materiales.**



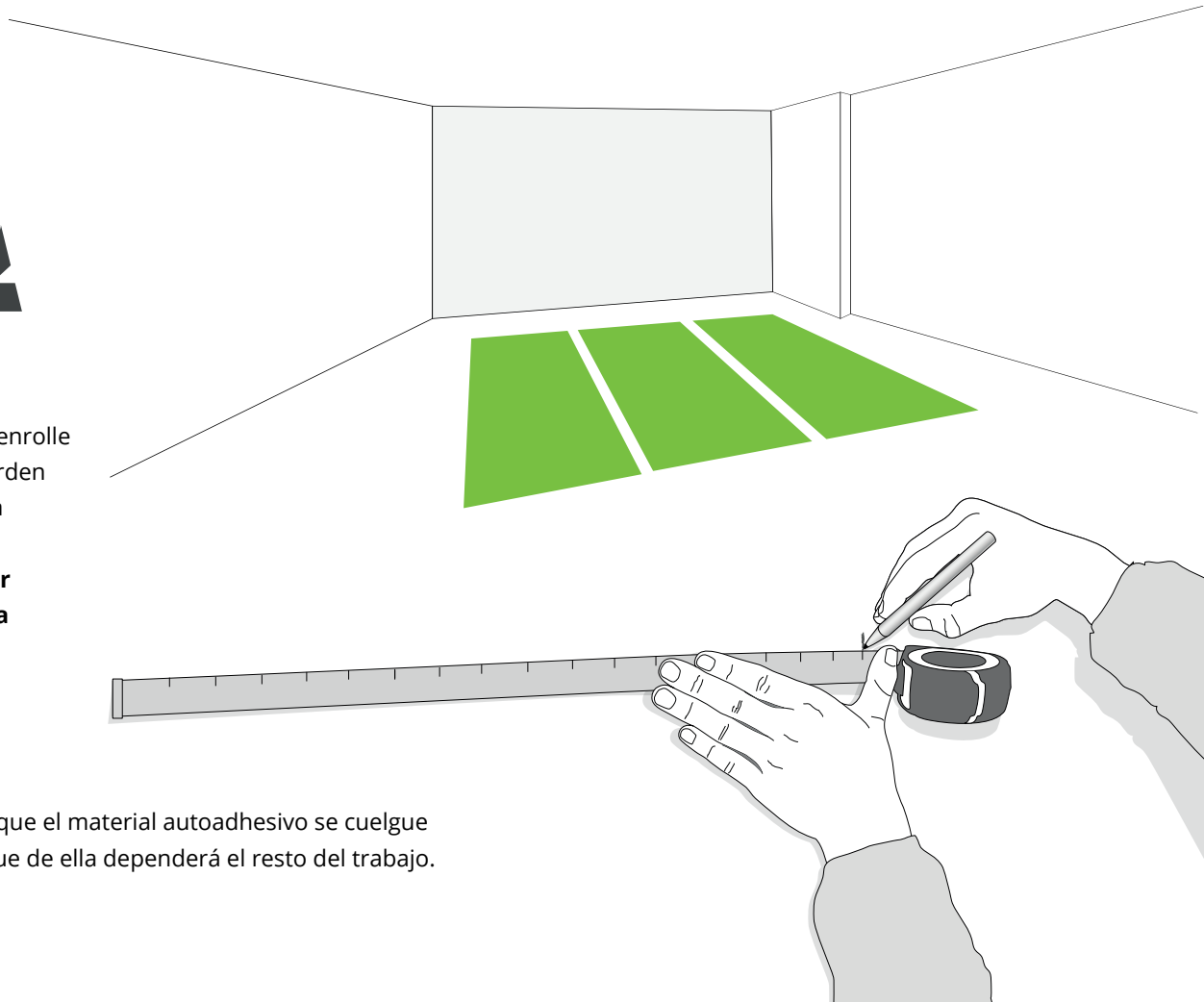
etapa 2

aplicación

Antes de comenzar a trabajar, desenrolle todas las tiras y colóquelas en el orden correcto para certificarse de que la imagen está completa.

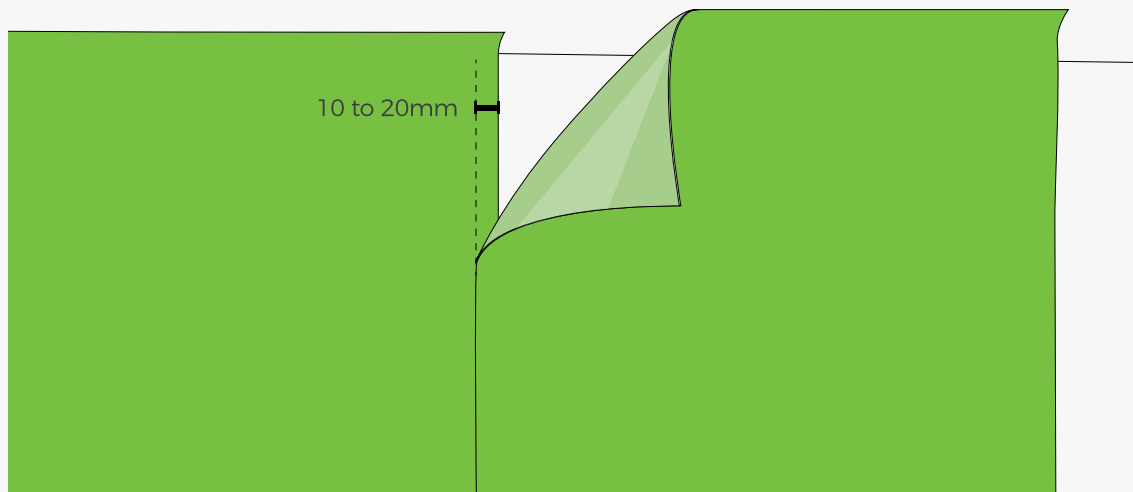
Eventualmente, puede enumerar las tiras en el revestimiento para evitar errores que requieran una reimpresión.

En la primera tira es fundamental que el material autoadhesivo se cuelgue lo más verticalmente posible, ya que de ella dependerá el resto del trabajo.



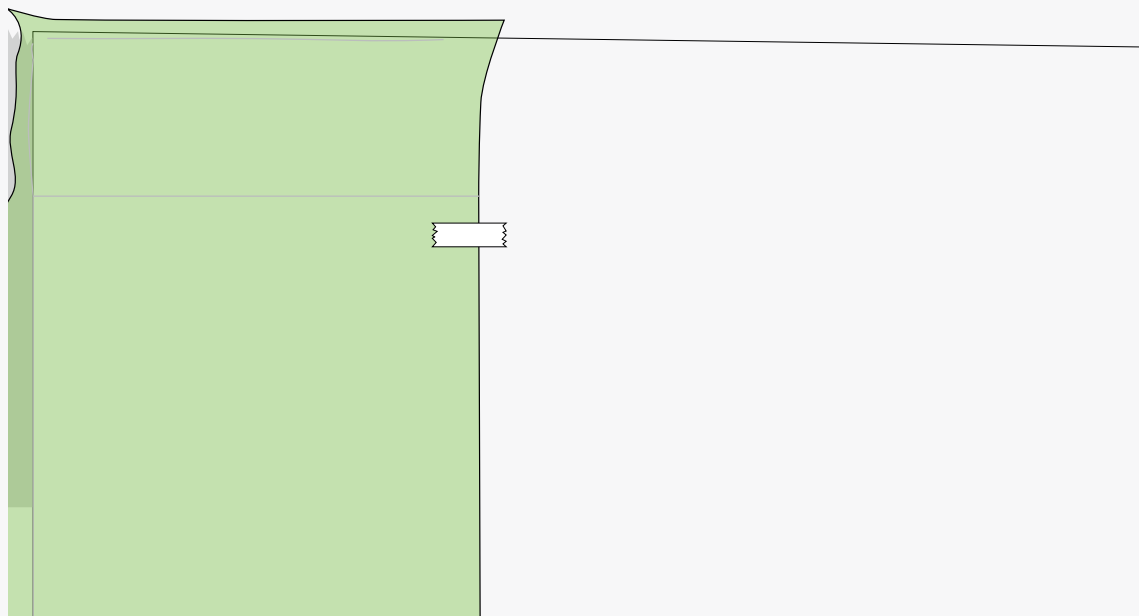
1°

Al imprimir, haga una impresión suficiente para lograr una superposición de 10 a 20 mm a la izquierda y a la derecha. Marque previamente el revestimiento de cada lado de la tira autoadhesiva.



2°

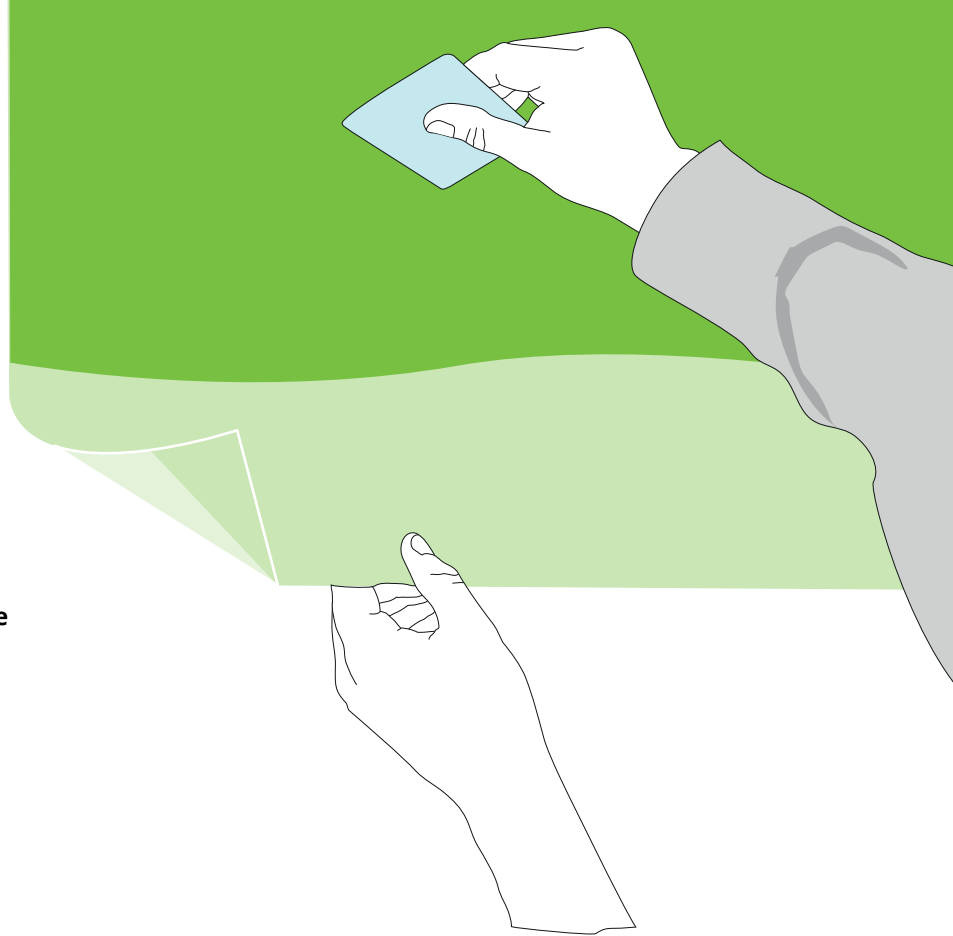
Comience por la parte de arriba y retire la gran sección central del revestimiento unos 50 cm en todo el ancho del material.



3^o

Presione hacia abajo con una espátula de fieltro, moviendo la mano de izquierda a derecha sobre el material impreso.

No utilice una espátula de plástico o cualquier otro objeto afilado para fijar el papel de pared, ya que esto puede dañar la impresión.



tenga cuidado para evitar las arrugas.

Es posible reposicionar el material autoadhesivo. Baje con cuidado retirando el revestimiento en tiras de 50 a 75 cm y empujando desde el medio hacia los extremos exteriores.

MUY IMPORTANTE PARA LA SUPERPOSICIÓN DEL MATERIAL IMPRESO, DEJE ALGUNAS HORAS DE SECADO PARA LA IMPRESIÓN UV Y MÁS DE 48 HORAS PARA IMPRESIÓN SOLVENTE.

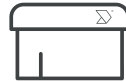
durante la aplicación **materiales necesarios**



escaleras



cinta métrica



espátula



cúter



cinta adhesiva





Portugal

Torres Novas . Lisboa . Famalicão

+351 249 819 160

decal@decal.pt



España

Madrid . Barcelona . Bilbao

+34 916 658 642

marketing@decal.pt



Alemania

Colónia

+49 176 200 022 03

joergen.walch@decal-adhesive.de

Sede y fábrica

Zona Industrial, Lote 1, Casal Torteiro
2350-483 Torres Novas

39°27'34.1"N 8°32'44.1"W

[Consulte todos los contactos decal en nuestra sitio web](#)



www.decal.es

