



wall cover

by decal

manual de aplicação

wall cover

by decal

onde posso aplicar?

Pode aplicar em qualquer **superfície lisa, plana e com acabamento**. Incluindo janelas, casas de banho, portas, espelhos, quadros brancos, móveis ...
praticamente em qualquer lugar que possa imaginar.

onde não devo aplicar?

Tapetes, tecidos, roupas ou outros têxteis estão fora de questão. As fibras podem danificar o adesivo.

Também não recomendamos a aplicação do nosso **decal wallcover** em tijolo, bloco de cimento ou outras superfícies porosas.

Recomendamos que se evite a aplicação de **decal wallcover** em móveis lacados, bem como em qualquer superfície regularmente exposta a calor ou frio extremo, pois isso pode fazer com que o material se torne lascado, quebradiço ou difícil de remover. Além disso, nunca coloque objetos decorados com **decal wallcover** na máquina de lavar louça, forno ou micro-ondas.

posso aplicar decal wallcover em superfícies texturadas?

Garantimos que **decal wallcover** vai aderir a todas as superfícies lisas e planas, mas não é garantido que tenha a mesma adesão em superfícies texturadas.

posso aplicar decal wallcover numa sala que acabei de pintar?

Recomendamos uma espera de 3 semanas entre a pintura e a aplicação de **decal wallcover**. Frequentemente nos perguntam se "estamos a falar a sério?" – e queremos reforçar que levamos isto 100% a sério! No passado, descobrimos que nada destrói **decal wallcover** mais rápido do que a tinta fresca.

Mesmo que a tinta pareça seca ao toque, leva muito tempo - às vezes várias semanas, na verdade - para "curar". Se o **decal wallcover** for aplicado antes que a tinta esteja completamente curada, pode enrolar, descascar ou cair completamente ... e pode arrancar alguma tinta. Como regra geral, NÃO aplique decal wallcover em paredes recém-pintadas. Deixe a tinta secar por pelo menos 3 semanas. O **decal wallcover** pode não funcionar em superfícies com muita textura.

Sabemos que é difícil esperar, mas a última coisa que queremos é que sua nova parede decal caia depois de aplicada. Portanto, sente-se, relaxe e deixe a tinta agir por um tempo.

guia de aplicação

etapa 1

preparação do substrato

O substrato deve estar seco, limpo e sem restos das camadas anteriores do papel de parede.

Se uma camada anterior de papel de parede com cola húmida precisar ser removida, **siga as instruções do fabricante do papel de parede ou da cola húmida.**

Se necessário, limpe com uma escova macia ou uma toalha limpa para remover poeira ou partículas na parede e corte todas as irregularidades visíveis.

Faça uma limpeza final com água morna usando uma toalha macia. Deixe a superfície secar antes de aplicar os materiais.



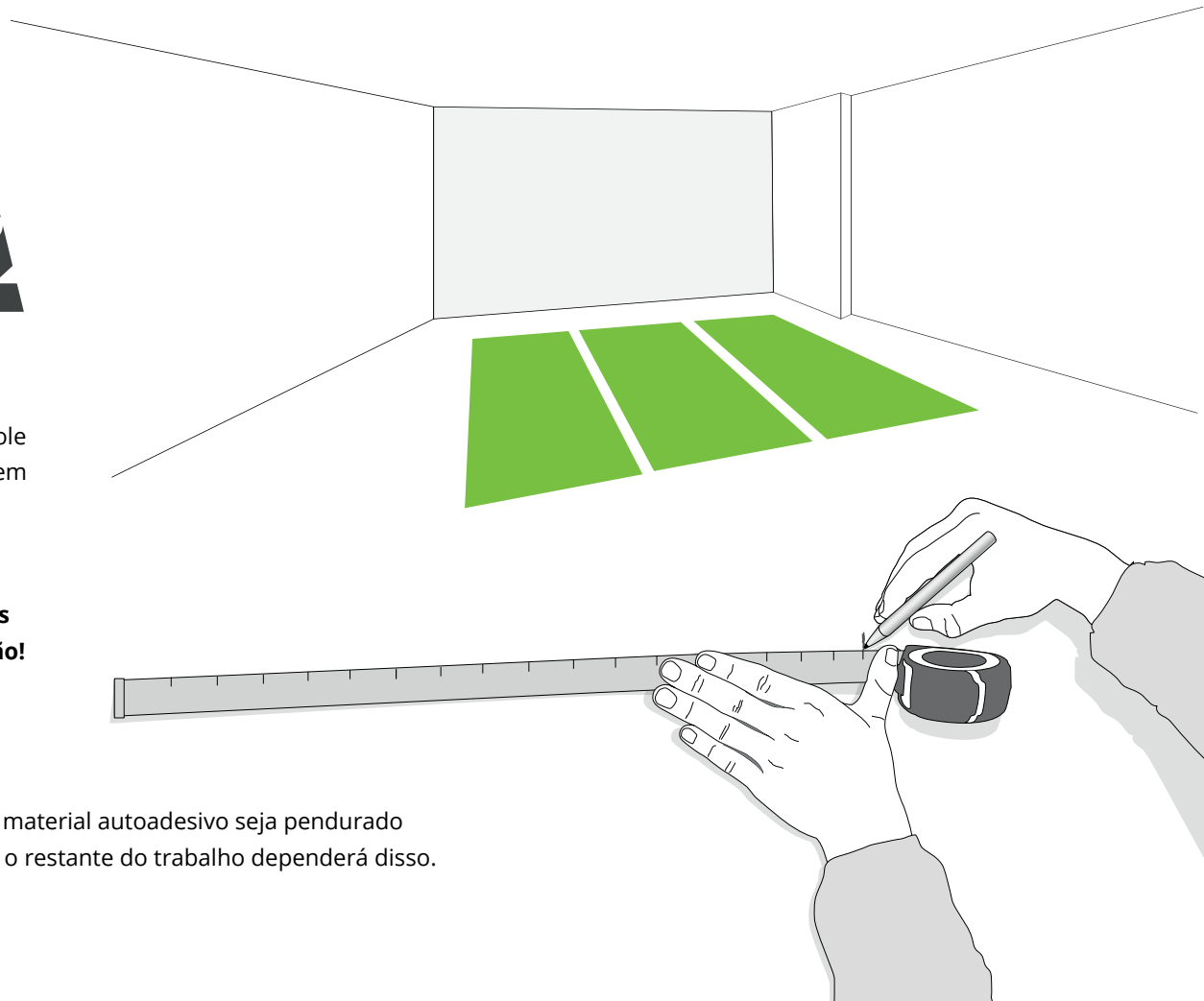
etapa 2

aplicação

Antes de iniciar o trabalho desenrole todas as tiras e coloque-as na ordem correta para se certificar de que a imagem está completa.

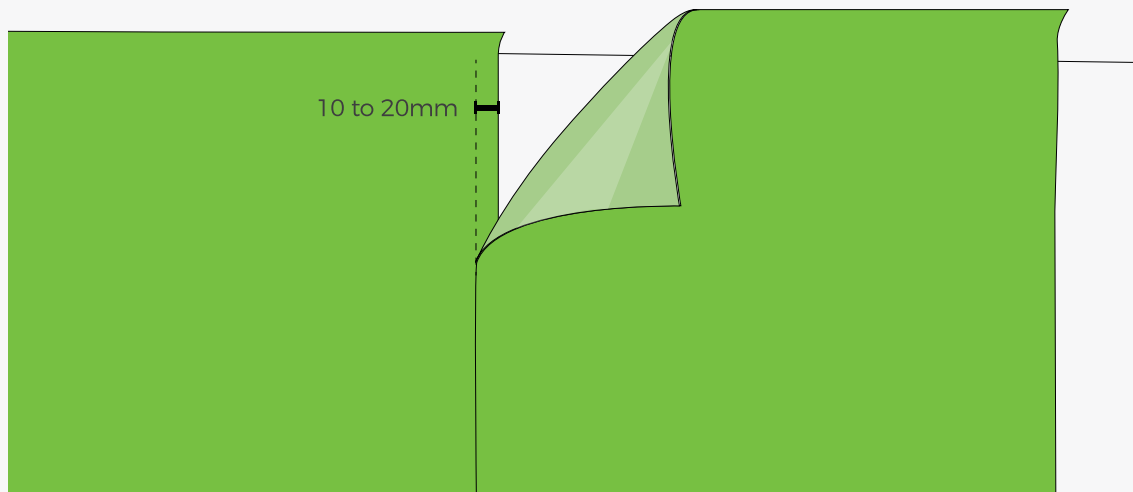
Eventualmente, pode enumerar as tiras no liner para evitar erros que obriguem a uma reimpressão!

Na primeira tira, é essencial que o material autoadesivo seja pendurado o mais verticalmente possível pois o restante do trabalho dependerá disso.



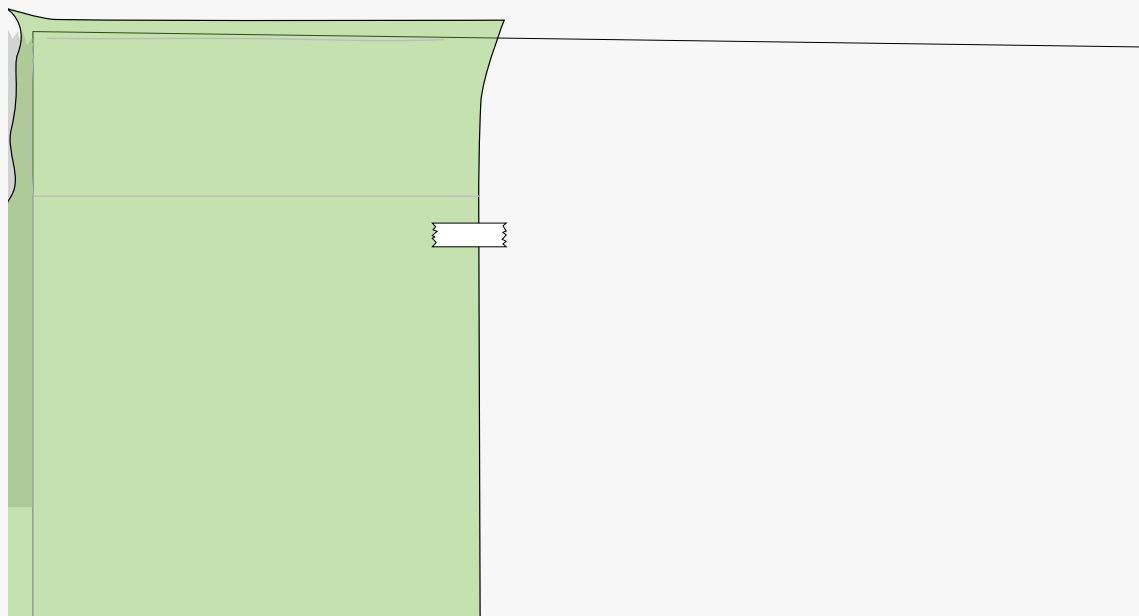
1°

Ao imprimir, faça uma impressão suficiente para conseguir uma sobreposição de 10 a 20 mm à esquerda e à direita. Faça uma pré-marcação no liner de cada lado da tira autoadesiva.



2°

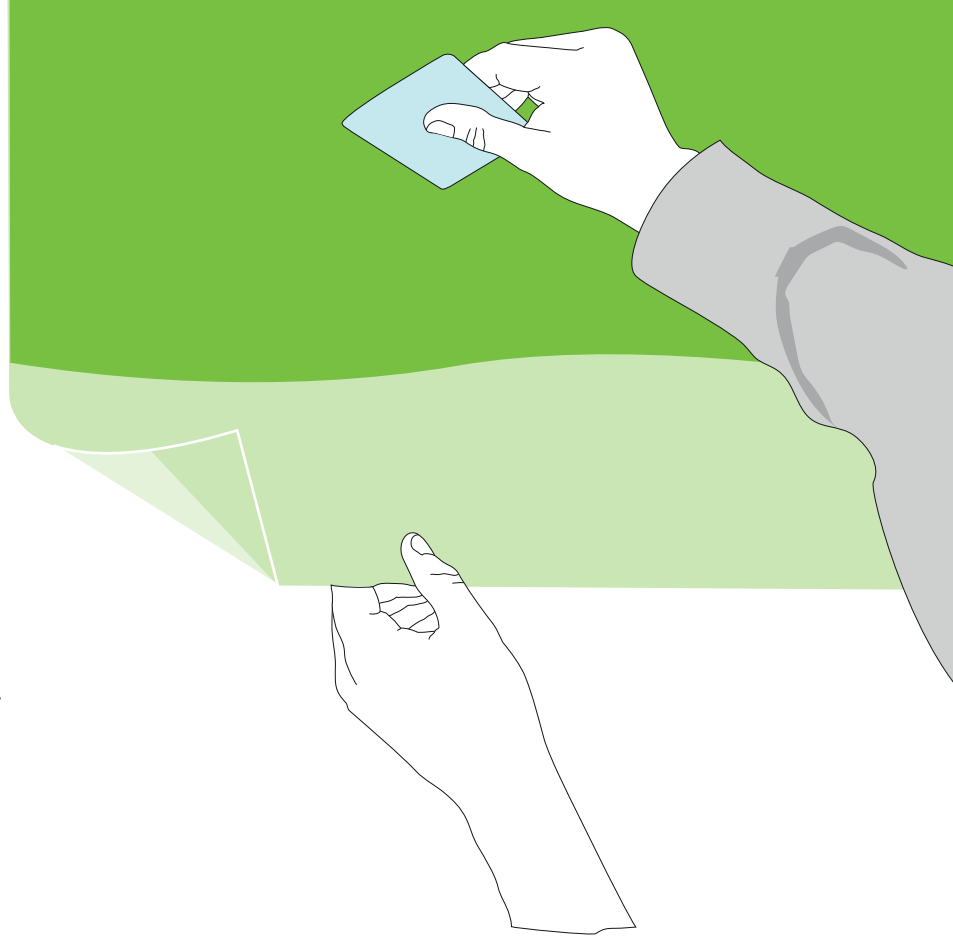
Comece pelo topo, e remova a grande seção central do liner em cerca de 50 cm sobre a largura total do material.



3°

Pressione para baixo com uma espátula de feltro, movendo a mão da esquerda para a direita sobre o material impresso.

Não use uma espátula de plástico ou qualquer outro objeto pontiagudo para fixar o papel de parede, pois isso pode danificar a impressão.



tenha cuidado para evitar as rugas.

O reposicionamento do material autoadesivo é possível, no entanto, desça com cuidado removendo o liner em tiras de 50 a 75 cm e empurrando do meio para as pontas externas.

MUITO IMPORTANTE PARA SOBREPOSIÇÃO DE MATERIAL IMPRESSO, PERMITA ALGUMAS HORAS DE SECAGEM PARA IMPRESSÃO UV E MAIS DE 48 HORAS PARA IMPRESSÃO DE SOLVENTE.

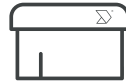
durante a aplicação materiais necessários



escadas



fita métrica



espátula



x-ato



fita adesiva





Portugal

Torres Novas . Lisboa . Famalicão

+351 249 819 160

decal@decal.pt

Sede e fábrica

Zona Industrial, Lote 1, Casal Torteiro
2350-483 Torres Novas

39°27'34.1"N 8°32'44.1"W



Espanha

Madrid . Barcelona . Bilbao

+34 916 658 642

marketing@decal.pt



Alemanha

Colónia

+49 176 200 022 03

joergen.walch@decal-adhesive.de

[Consulte todos os contactos decal no nosso site](#)



www.decal.pt

